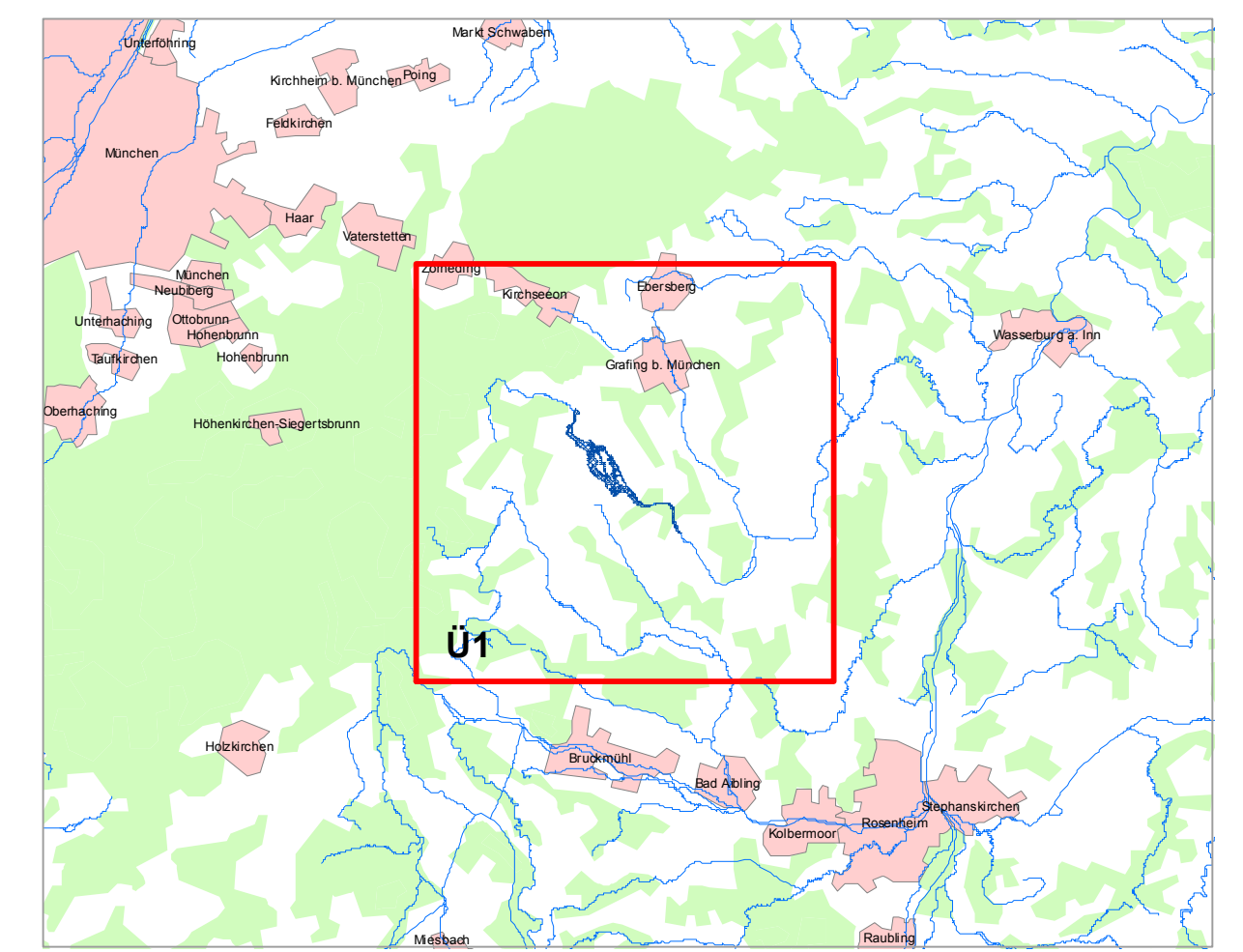


- Legende**
- Gewässer
 - festgesetztes Überschwemmungsgebiet (HQ100) im Landkreis Ebersberg
 - Grenzen des ermittelten Überschwemmungsgebietes
 - ermitteltes Überschwemmungsgebiet
 - Gemeinde
 - Landkreis
 - Blattsschnitte

Hinweis:
Darstellung für Landkreis Rosenheim nur nachrichtlich (nicht Gegenstand des Festsetzungsverfahrens)



<small>Quellen: Geobasisdaten: © Landesamt für Vermessung und Geoinformation Bayern; Geofachdaten: Wasserwirtschaftsamt Rosenheim</small>			
Vorhaben:	Gew. II / Gew. III Moosach, Fikm 6.6 - 15.8 Festsetzung des Überschwemmungsgebietes Wasserwirtschaftsamt Rosenheim	Anlage:	
Vorhabensträger:	Wasserwirtschaftsamt Rosenheim	Plan-Nr.:	Ü1
Landkreis:	Ebersberg	Ausgabe vom:	
Gemeinden:	Bruck, Baiern und Aßling	Ersatz für:	
Maßstab:	1:25.000	Übersichtskarte	Ursprung:
Wasserwirtschaftsamt Rosenheim			
Entwurfsverfasser:		entworfen	<small>Datum_Name</small> 29.05.13, Setau
Datum:	23.10.2013	Unterschrift/geprüft:	<small>Datum_Name</small> 23.10.13, Natsmeyer