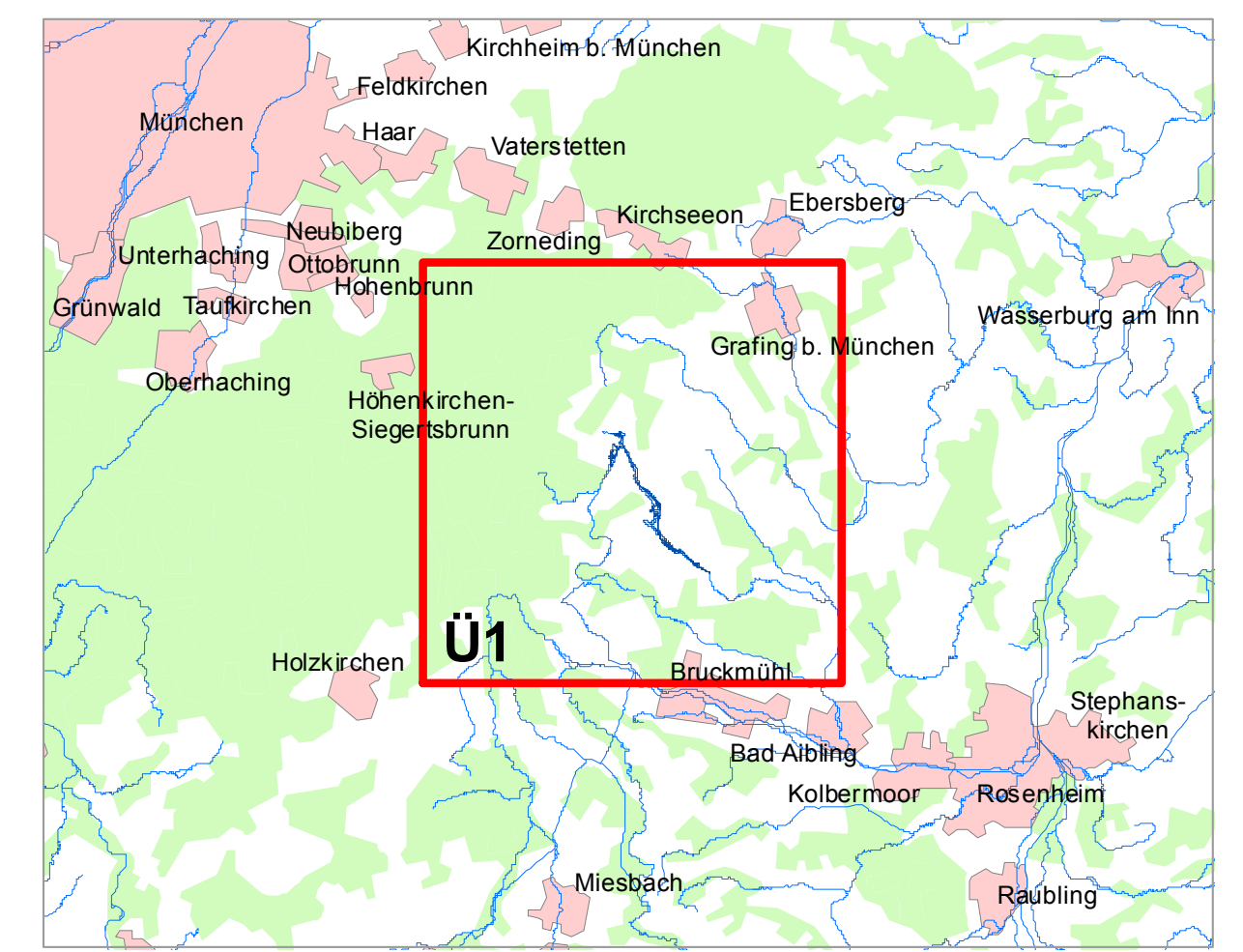


- Legende**
- Gewässer
 - festgesetztes Überschwemmungsgebiet (HQ100) im Landkreis Ebersberg
 - Grenzen des ermittelten Überschwemmungsgebietes
 - ermitteltes Überschwemmungsgebiet
 - Gemeinde
 - Landkreis
 - Blattsschnitte

Hinweis:
Darstellung für Landkreis Rosenheim nur nachrichtlich (nicht Gegenstand des Festsetzungsverfahrens)



Quellen:
Geobasisdaten: © Landesamt für Vermessung und Geoinformation Bayern;
Geofachdaten: Wasserwirtschaftsamt Rosenheim

Vorhaben:	Gew. II / Gew. III Glonn - Kupperbach Festsetzung des Überschwemmungsgebietes Wasserwirtschaftsamt Rosenheim	Anlage:	
Vorhabensträger:	Ebersberg	Plan-Nr.:	Ü1
Landkreis:	Glonn und Baiern	Ausgabe vom:	
Gemeinden:		Ersatz für:	
Maßstab:	1:25.000	Ursprung:	
Übersichtskarte			
Wasserwirtschaftsamt Rosenheim			
Entwurfsvorname:		entworfen/ gezeichnet:	Datum, Name
Datum:	15.10.2013	Unterschrift/geprüft:	15.10.13, N. M. Meyer