



Landratsamt Ebersberg

Geschäftsstelle Gutachterausschuss

Kurzüberblick über die Entwicklung der Kennzahlen 2022 Teilmarkt: Bebaut – Wohnen

Datenstand: 28.02.2022

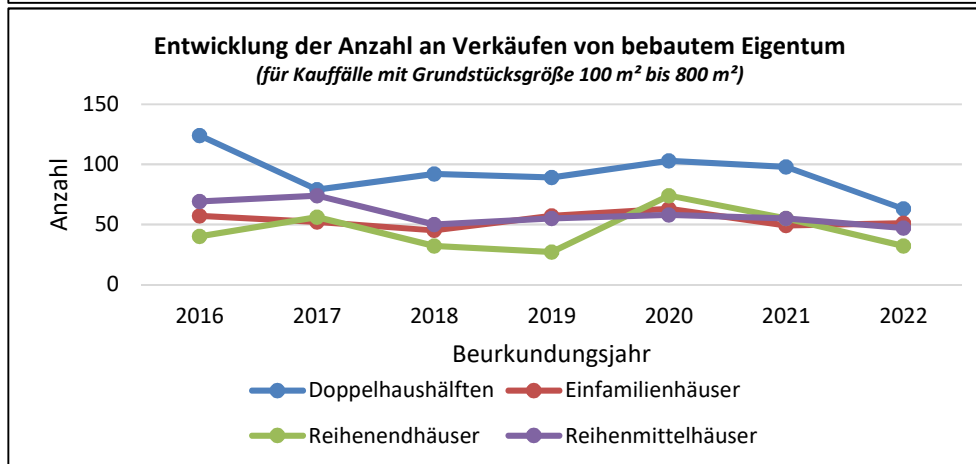
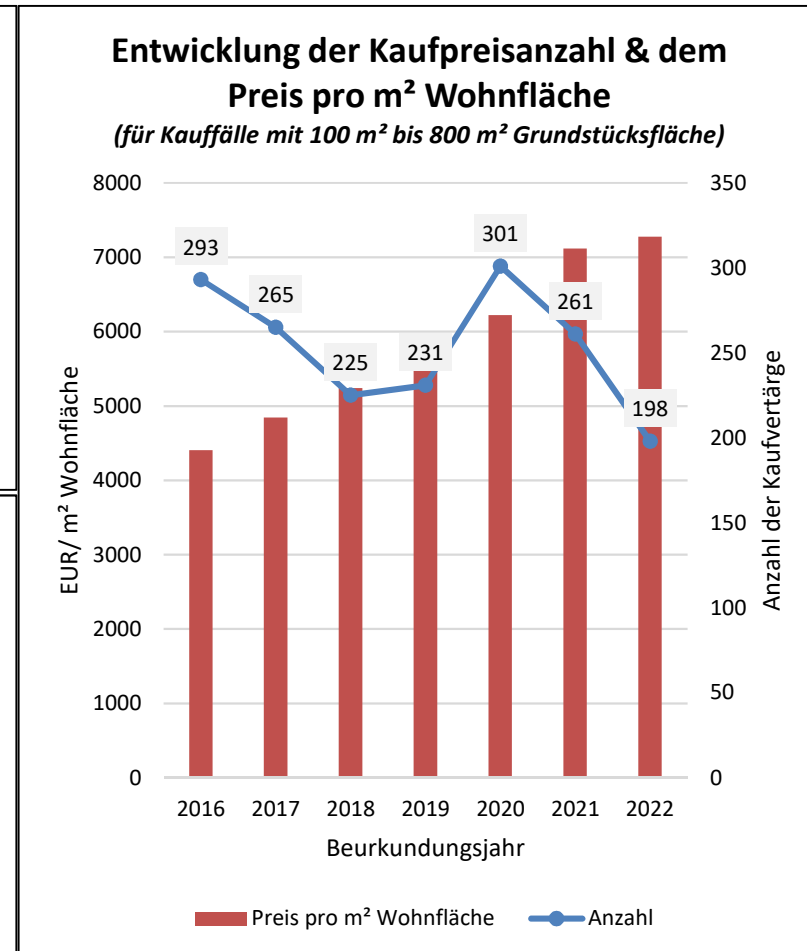
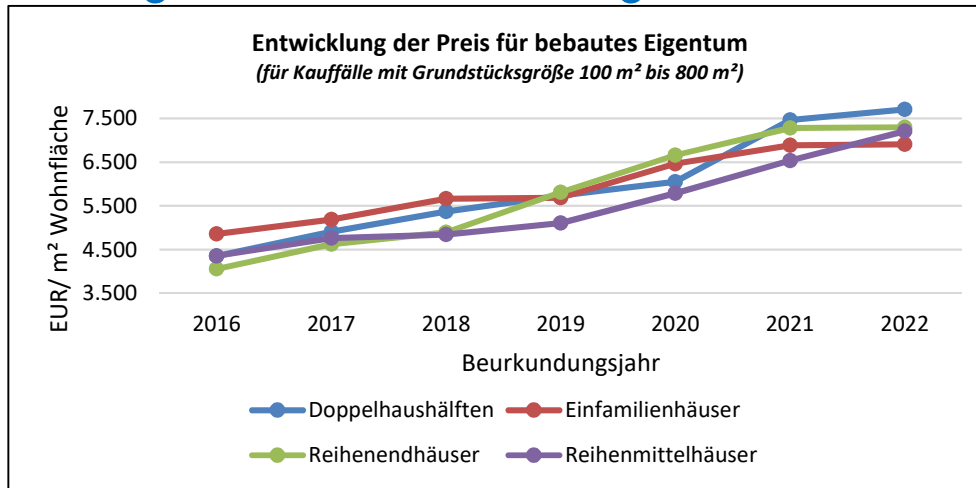
Ausreißer wurden nicht eliminiert

einzigster Datenausschluss: „Außergewöhnlicher Verkauf“

Diese Informationen stellen keine Indexreihen im Sinne des § 18 ImmoWertV vom 14. Juli 2021 dar. Dieser Darstellung liegt keine Modellbeschreibung zugrunde.

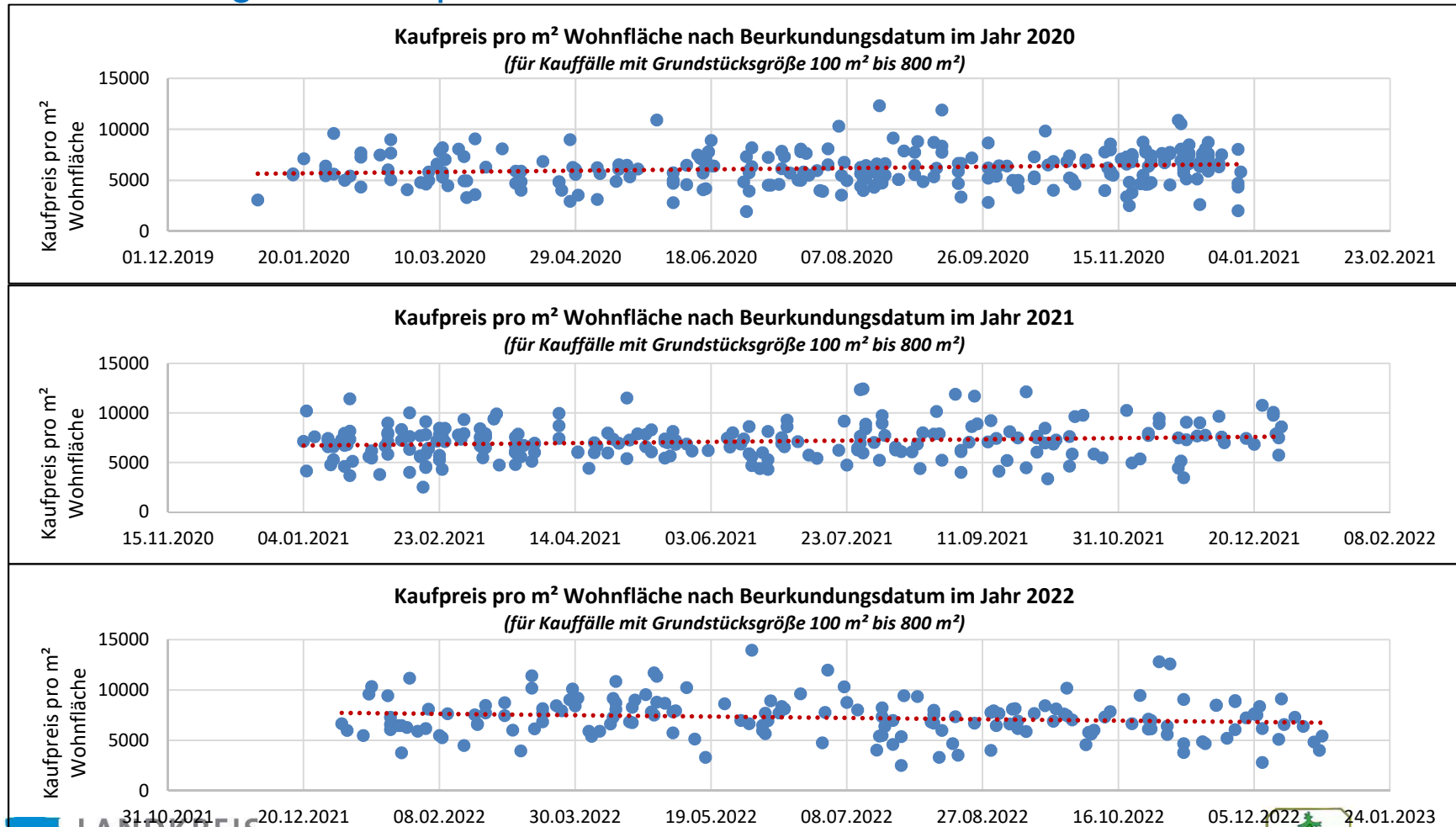
Teilmarkt: Bebaut - Wohnen

Allgemeine Entwicklung 2022



Teilmarkt: Bebaut - Wohnen

Entwicklung der Kaufpreise im Jahresverlauf 2020-2022



Anmerkung:

In die Statistik sind nur Objekte im gewöhnlichem Geschäftsverkehr eingeflossen. Preis sind um den angegebenen Inventarpreis bereinigt. Bei „Wiederverkauf“ kann es sein, dass sich der Kaufpreis/ m² Wohnfläche auf weniger Objekte bezieht, als Kaufpreise vorliegen, da die Wohnflächenangabe nicht immer vorliegt. Ausreißer wurden nicht bereinigt.



Landratsamt
Ebersberg

Teilmarkt: Bebaut - Wohnen

Vergleich der Quartalsentwicklung
 – für Kauffälle mit einer Grundstücksfläche von 100 m² bis 800 m²

| | | | Prozentuale Veränderung gegenüber des entsprechenden Quartals im Vorjahr | |
|-------|--------|--------------------------------|--|--|
| Jahr: | | Mittelwert | | |
| Qrtl | Anzahl | EUR/ m ² Wohnfläche | Anzahl | Mittelwert EUR/ m ² Wohnfläche |
| 2021: | | | | |
| Qrtl1 | 96 | 6.847 | 113% | 13% |
| 2021: | | | | |
| Qrtl2 | 56 | 6.858 | 2% | 18% |
| 2021: | | | | |
| Qrtl3 | 58 | 7.557 | -38% | 23% |
| 2021: | | | | |
| Qrtl4 | 51 | 7.454 | -53% | 15% |
| 2022: | | | | |
| Qrtl1 | 51 | 7.471 | -47% | 9% |
| 2022: | | | | |
| Qrtl2 | 47 | 7.825 | -16% | 14% |
| 2022: | | | | |
| Qrtl3 | 52 | 6.975 | -10% | -8% |
| 2022: | | | | |
| Qrtl4 | 48 | 6.826 | -6% | -8% |

Anmerkung:

In die Statistik sind nur Objekte im gewöhnlichem Geschäftsverkehr eingeflossen. Preis sind um den angegebenen Inventarpreis bereinigt. Bei „Wiederverkauf“ kann es sein, dass sich der Kaufpreis/ m² Wohnfläche auf weniger Objekte bezieht, als Kaufpreise vorliegen, da die Wohnflächenangabe nicht immer vorliegt. Ausreißer wurden nicht bereinigt.